

Changes for the Better

Mitsubishi iQ Platform-compatible  
Graphic Operation Terminal  
GOT1000 Series [GT12 Model]

新產品初登場

GRAPHIC OPERATION TERMINAL  
**GOT1000**

# GT12 Debut!



10.4  
英寸

8.4  
英寸

低成本

大尺寸

內建Ethernet

內建Ethernet的大尺寸標準機型系列！



## MELSOFT GT Works3

新世代 GOT1000 設計軟體

(支援 GT12 系列)

iQ Platform

# GOT1000 全系列產品

包含新款高性能比的GT12系列機型，總計73種多樣實用機型，滿足設備系統廠及End User多樣應用的需求。

螢幕尺寸	全部機型	全部機型	標準機型	標準機型	精巧機型	
15"	<b>GT16</b> GT1695M-XTBA GT1695M-XTBD	<b>GT15</b> GT1595-XTBA GT1595-XTBD				
12.1"	GT1685M-STBA GT1685M-STBD	GT1585V-STBA GT1585V-STBD GT1585-STBA GT1585-STBD				
10.4"	GT1675M-STBA GT1675M-STBD GT1675M-VTBA GT1675M-VTBD	GT1575V-STBA GT1575V-STBD GT1575-STBA GT1575-STBD GT1575-VTBA GT1575-VTBD	<b>GT12</b> GT1275-VNBA <b>全新</b>			
8.4"	GT1665M-STBA GT1665M-STBD GT1665M-VTBA GT1665M-VTBD	GT1565-VTBA GT1565-VTBD GT1562-VNBA GT1562-VNBD	GT1265-VNBA <b>全新</b>			
5.7"		GT1555-VTBD GT1555-QTBD GT1555-QSBD GT1550-QLBD				
4.7"						
4.5"						
3.7"						
	<b>Multimedia</b> 內建記憶體 內建通訊埠 內建通訊埠 *依機型不同 Optional 通訊埠	<b>Video/RGB</b> 15MB Ethernet USB host USB 通訊埠 RS-232 RS-422/485 Bus RS-232 RS-422 RS-422/485 CC-Link IE CC-Link (ID 站 / 透過 G4) MELSECNET/H	<b>Video/RGB</b> 5-9MB USB 通訊埠 RS-232 Ethernet USB 通訊埠 RS-232 RS-422/485	<b>標準機型</b> 內建Ethernet通訊埠。 6MB Ethernet USB 通訊埠 RS-232 RS-422/485	<b>標準機型</b> 強化單機連結的應用功能。 3MB USB 通訊埠 RS-232 Bus RS-422 RS-422/232 RS-422/485 CC-Link (僅限透過 G4 連接)	<b>精巧機型</b> 取代傳統複雜的機械按鈕、燈號。 512KB-3MB RS-232 USB 通訊埠 RS-422 RS-422/485 CC-Link (僅限透過 G4 連接)

\*關於GT12系列以外機型相關資訊，請查閱GOT1000系統型錄。

## 全新機型

GOT1000 GRAPHIC OPERATION TERMINAL

# GT12 **全新**

精巧緊實功能機型  
正式發表！

GT12 10.4" 和8.4" 機型

高規格硬體及多功能的大尺寸機型

## 精緻美觀的機身



類比觸碰面板

全平面外觀

## 靈活應用的通訊介面



USB 通訊埠

RS-232 RS-422/485 Ethernet CF card

# GT12新機型，彈性設計、內建豐富的連接方式

GT12內建豐富的連接介面Ethernet、RS-422/485、RS-232，方便連接多樣的外部設備

## ■ 內建多樣的連接介面

可利用內建的(Ethernet、RS-422/485、RS-232)，可同時連接兩種外部設備。

## ■ 利用Ethernet延伸系統

可利用內建的Ethernet埠，簡單快速連接QnUDE系列CPU或系統。

## ■ 可連接各種類型的外部設備

- 三菱PLC/Motion CPU
- 三菱SERVO控制器
- 三菱變頻器
- 三菱ROBOT
- 三菱CNCs
- 單晶片
- 溫度控制器
- Barcode
- RFID
- 他廠牌PLCs

\*：相關連接機型、連接方式，請查閱GOT1000系列連接手冊。

連接三菱PLCs/Motion CPU方式

●：支援      ●：不支援

連接方式	連接方式			
	Ethernet	CPU直接連結	串列通訊連結	CC-Link (透過G4)
連接三菱PLCs/Motion CPU方式				
MELSEC-Q系列(Q模式)	●*1	●*2	●	●
MELSEC-Q系列(A模式)	●	●	●	—
MELSEC-QnA系列	●	●	●	—
MELSEC-A系列	●	●	●	—
MELSEC-FX系列	●	●	—	—
Motion Controller CPU(Q系列)	—	●	●	●
Motion Controller CPU(A系列)	—	●	●	—

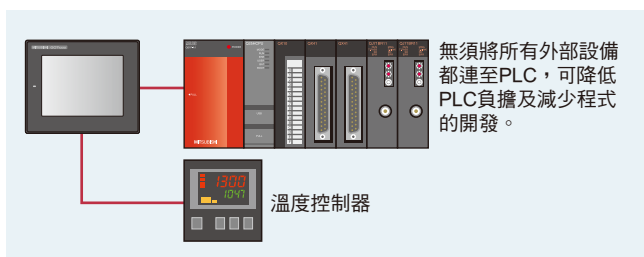
\*1: QnUDE系列CPU內建的Ethernet埠，無需另外加購

\*2: 不含QnUDE系列CPU

## 多通道功能

### ■ 多通道功能方便同時連接不同連接方式的外部設備

可同時連接並監視兩種外部設備，如PLC、變頻器、SERVO、溫度控制器。



## 其它特點

### ■ USB通訊埠 (Mini-B背面)

PC可利用USB通訊埠(Mini-B)傳輸畫面資料、OS等；同時可利用FA Transparent功能對PLC進行程式、參數等相關修改調試。

### ■ TFT液晶VGA (640×480)

TFT液晶面板提供更寬廣的可視角，以及高解析度提供用戶設計高質感的人機畫面。

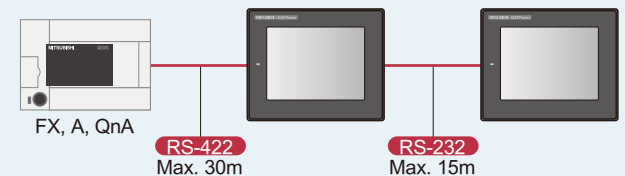
### ■ 類比式觸碰面板

採用類比式觸碰面板提供無格點限制，設計者可任意擺放按鍵、燈號等物件，大幅提高畫面設計自由度。

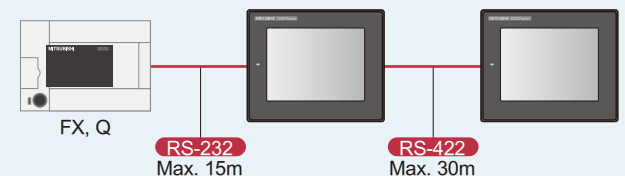
## 多端連結

### ■ 同一台PLC可同時連結兩台GT12

若第一台GOT透過RS-422連接時\*1



若第一台GOT透過RS-232連接時\*1

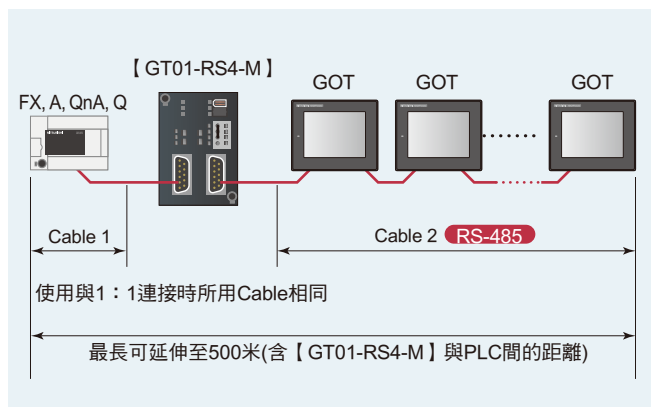


\*1：有關於對應機型、所需相關配件、模組以及連接方式、可連接最長距離等相關細節，請查閱GOT1000系列連接手冊。

## 一對多連結

即將推出

### ■ 同一台PLC可透過特殊串列通訊裝置，連結多台GT12



### ■ 內建記憶體加大

GT12的內建記憶體大幅提升至6M，使用者無須擔心容量不夠使用。

GT12	6MB
GT11	3MB
GT105□/GT104□	3MB
GT1030	1.5MB
GT1020	512KB

# GT12 提供多種實用功能方便用戶開發設計

## GT12實用功能

### ■ 價廉物美的機型，內含多種高階機種的功能

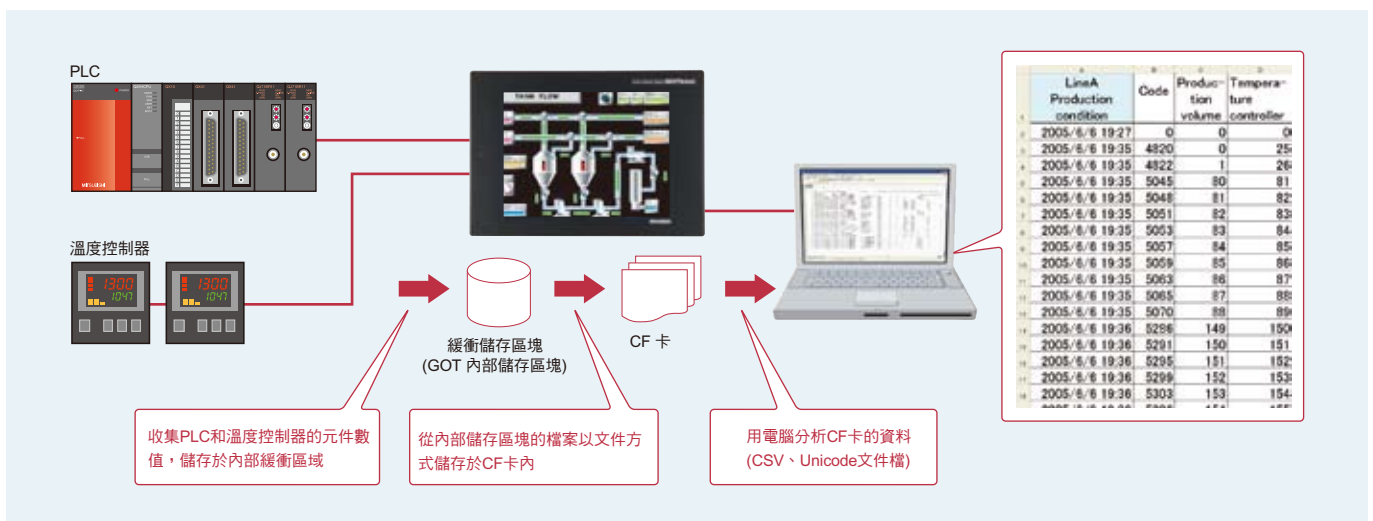
- 多通道功能
- 歷史曲線圖
- 配方功能 (CSV, 二進制)
- A/FX Ladder編輯功能
- Logging 功能
- 備份/恢復功能
- Advanced alarm功能
- System monitor 功能

### ■ 多國語言顯示 (不含KANJI字體)

## Logging 功能/歷史曲線圖

### ■ Logging功能

- 溫度控制器的溫度數據取樣由GOT本體取代，減輕PLC的負擔
- 取樣的數值儲存在CF卡，可在電腦端記錄、分析



### ■ 歷史曲線圖

- 經由Logging功能收集元件數值，無論是存於緩衝記憶區塊，或是CF卡內，皆可以依時間先後依序顯示於歷史曲線圖上。
- 利用Logging功能收集數值可以圖形化進行顯示；僅需滾動捲軸即可顯示歷史記錄。
- \*：使用歷史曲線圖時需同時搭配Logging功能。
- 可指定日期和時間，會直接跳躍至指定時間畫面。

## 備份/恢復功能

### ■ 備份重要的順控程式，即使發生故障也不用擔心

- 可將PLC CPU (含Motion CPU)內的程式、參數備份到GOT的CF卡內。
- 使用者可以整批將資料重新下載到PLC CPU(含Motion CPU)內。

<應用資料> 程式、參數、元件註解、元件初始值、檔案暫存器等

<對應機型> MELSEC Q系列PLC (不含 Q12PRH/Q25PRHCPU)，Q MOTION CPU (僅限SV13/SV22)、FX PLC、CNC C70

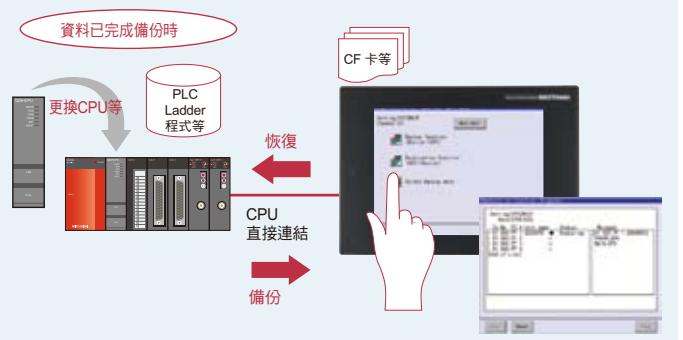
<連接方式> CPU 直接連結、串列通訊模組連結、Ethernet (限QnUDE系列CPU內建通訊埠)等

<Option配件> CF 卡

即使現場沒有電腦，操作人員對了解GX Developer軟體操作，也可以輕鬆進行程式備份恢復的操作。

### 使用實例

當PLC CPU發生故障、或電池沒電時，可先進行備份後進行更換及使用恢復功能進而使設備穩定生產



\*：更換CPU時恢復功能依據系統配置及連接方式不同，有可能不能使用該功能。



# 優質化的軟體環境 使之畫面設計得以進化

因讓現場得到更佳轉換與親近的操作界面，  
MELSOFT GT Works3改變以往的形式，以簡單、  
華麗、容易使用為設計的主旨。

## MELSOFT GT Works3

簡單  
Simple

華麗  
Fine

容易使用  
Easy

# 極佳的 操作界面設計



GOT1000 畫面製作軟體

# GT Works3

起動時間，作畫工時是前版本的70%。

來體驗製作畫面的飛快與延申，一同踏入進化的時代。

\* 與前版GT Designer2相比。

## 從新建畫面到傳送至GOT之7大簡易點

### Point1 工作樹列 (P.6)

一次掌握Project全面內容，畫面的追加或刪除動作容易。

### 屬性欄列表

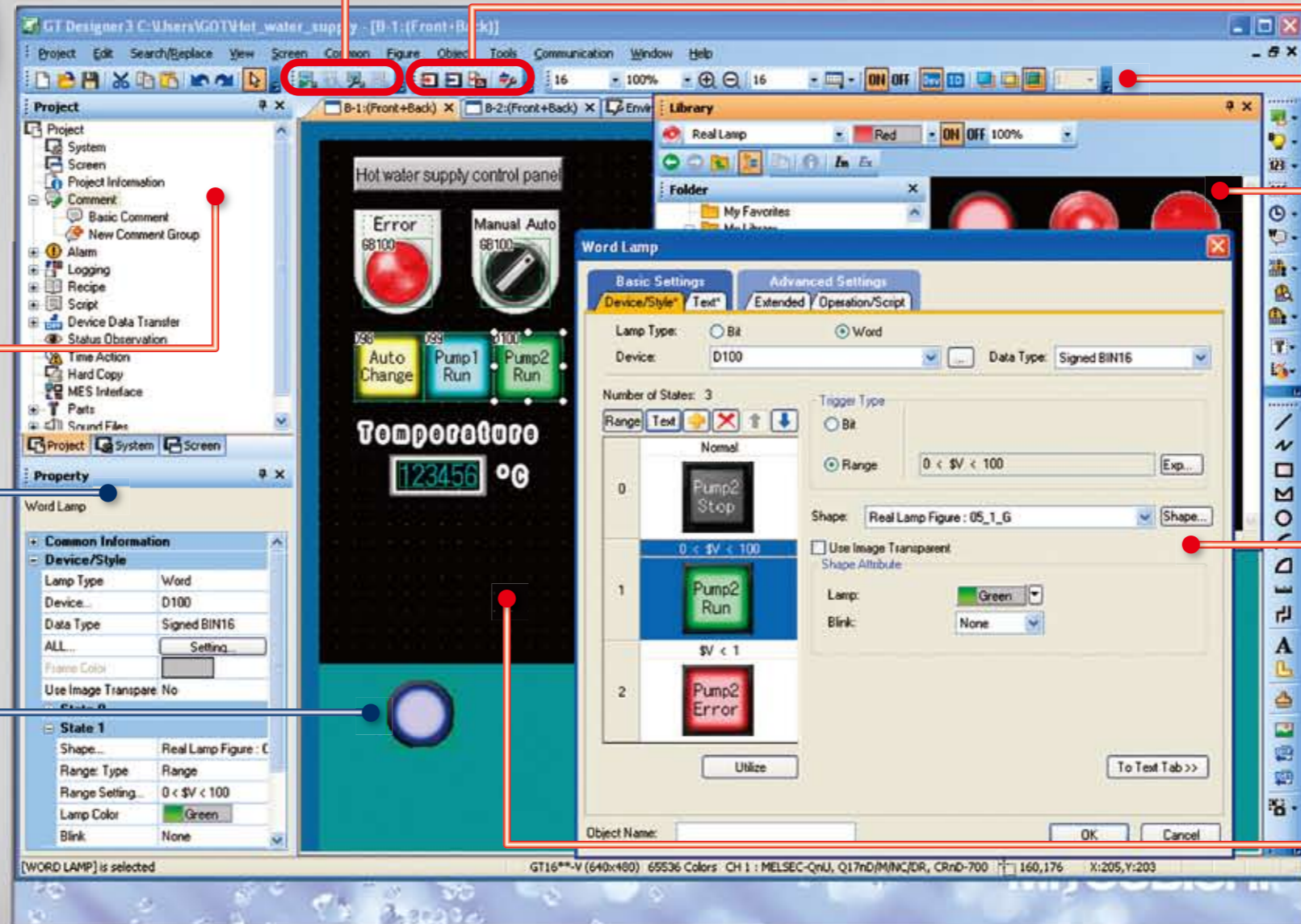
選擇任一畫面上部件或圖形其設定的項目內容。  
當為同一屬性的部件，其之間的圖形、顏色等共同項目，可藉由該欄位設定一同變更。

### 活用區域

針對畫面製作時，可將製作的內容一時的退位，暫時存放，減少規畫上的錯誤。

### GT Works的特長

- 簡易操作……P6~
- 華麗表現……P10~
- 容易設定……P12~
- 關連工具……P14~



### Point6 模擬動作 (P.9)

執行模擬動作確認。

### Point7 與GOT間的通訊 (P.9)

包括Project與OS內容自動選擇，直接傳送至GOT。

### Point2 工具欄 (P.6)

以全彩方式呈現可動作功能。

### Point3 圖庫 (P.7)

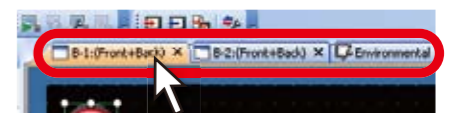
圖形部件可簡單選擇，高清晰圖件能輕鬆建立於Project上。

### Point4 對話視窗 (P.7)

親合化的界面與設定。

### Point5 畫面製作 (P.8)

採複數畫面視窗表示，任意即獲得其一畫面內容，省去點閱找尋的作業。





豐富的設定機能－什麼是我要選的？

Point1 工作樹列

設定項目分類詳細，檢索性大幅提昇！

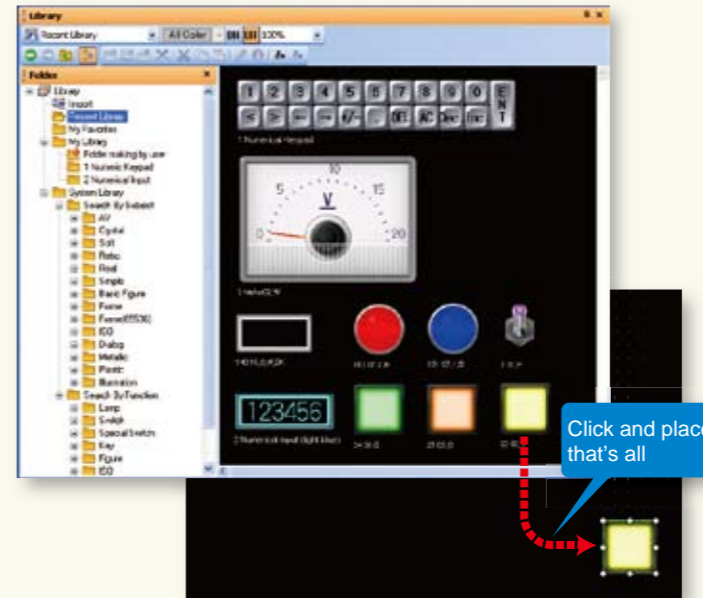


於(Project)欄位中，清楚界定所有功能配置，可很快尋找到所需的機能設定，(Screen)欄位內直接標明新增功能“New”，快速且明顯使用。

圖庫中圖示眾多，查找不易？

Point3 圖庫

大幅提昇圖示的搜尋效率



樹狀顯示圖示，便利查找，不僅從「外觀」，亦可從「功能」與「近期使用圖庫」中選擇圖示。圖示選定後，可直接放於編輯區。

那些是我方便使用的功能？

Point2 工具欄

全新的icon功能表示，大大提昇學習製作效率！

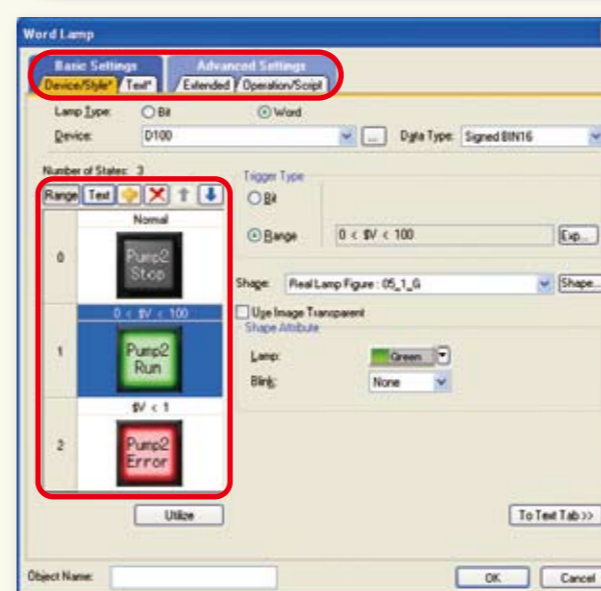


全彩加上易懂的圖示icon，讓人於編輯都多了一份簡單，搭配記憶前次的使用功能，即變成直接使用icon圖示，倍感到軟體的親和力。

功能項目該如何區分？

Point4 對話視窗

不再有繁雜的功能用語項目，清楚容易了解需要設定內容



直接顯示設定功能於欄位上，清楚並節省設定效率。依據本身狀態的不同，不同的表現方式也直接列出。只要設定過的欄位項目，皆有“\*”註記。





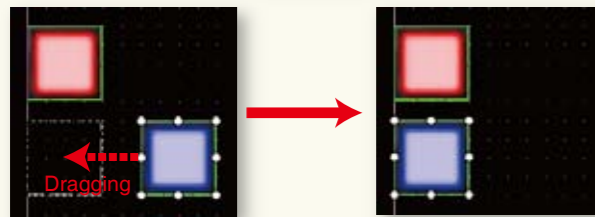
快速有效率的设计！

**Point5 畫面製作**

**簡單、便利的機能輔助！**

部件(Object)之間的位置配置

**準確的定位兩者沿邊的切齊線**

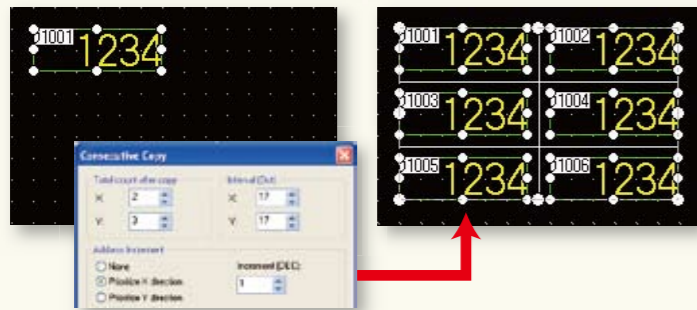


切齊線

使用滑鼠輕鬆整齊對準部件切齊位置。

部件簡單的擴充與整齊配置

**使用“連續複製”功能，輕鬆規劃**



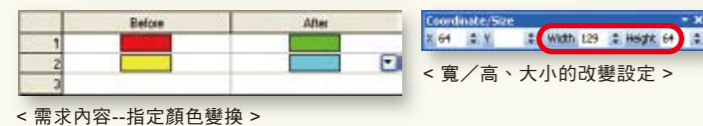
給予對應的元件數量與擴充方向，即可完美配置。

改變部件與圖形只要一瞬間

**簡單框選所需部件、顏色/外形一同改變**



只要一次性的設定，即可隨即改變，對應多數的元件的顏色、外觀與一定的大小。



< 需求內容--指定顏色變換 >

無實機，無法立即功能確認！

**Point6 模擬動作**

**模擬除錯只要一個鍵**



使用PC直接達成畫面除錯的功能，當發現錯誤，即可修正並呈現排除後的結果。  
(除GT10以外)

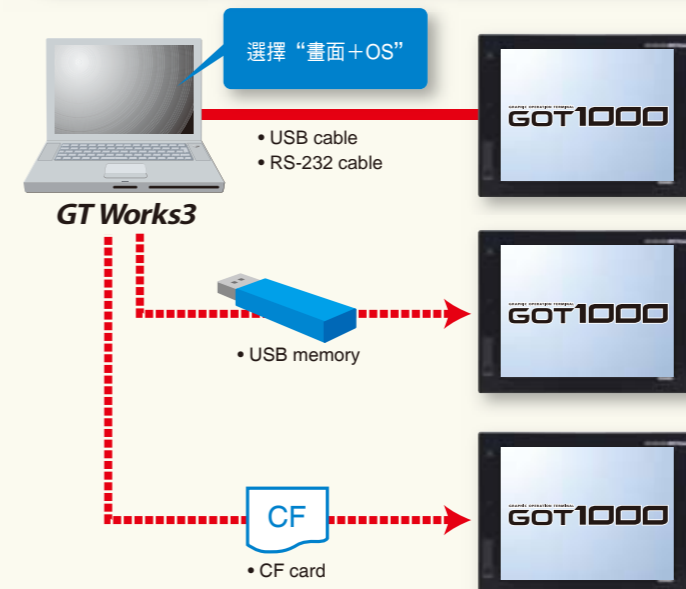


\* The GX Works2 or GX Simulator is required separately.

什麼OS是我該選擇的？

**Point7 與GOT間通訊**

**依需求選擇“自動或非自動”搭配OS選擇！**



自動選擇畫面所應用的OS\*1內容，並一同將畫面資料傳送至GOT。方式如下：

- 1) 傳輸線\*2
  - USB
  - RS-232
- 2) USB隨身碟--限GT16
- 3) CF卡片--除GT10外

\*1: 包含Stand OS的系統資料。  
\*2: Ethernet方式，僅能傳送畫面。



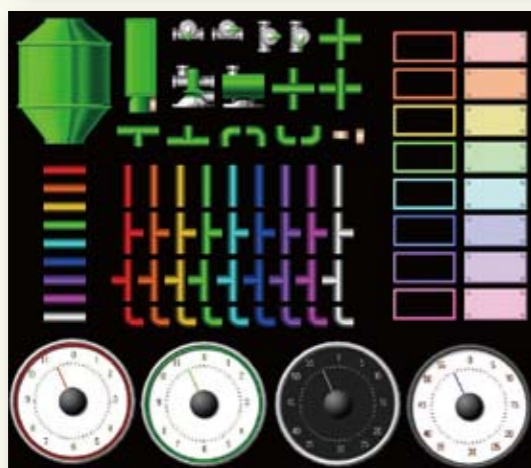
迅速建立華麗的使用界面

圖庫

高解晰的圖樣支援



多樣的圖示應用登場



GT Work3擁有豐富多樣的實用圖示，絕對符合實際呈現現場示意狀況，不僅僅只有圖示桶槽、配管、儀表等，不定期網路皆可下載最新圖示得以應用。

畫面標語明顯突兀

標語文字

清楚既美觀！



多樣的標語文字可選擇設計表現存在感十足！  
最大可作做800 dots大小設定。

自由的字體選擇

字體選擇

豐富多彩的對應方式！



在GOT1000上，可呈現多彩字型、字樣表現。

- 標準字體  
→小字也能很清晰。
- Stroke字體  
→1 dot單位也能指定使用。
- Windows® 字體。  
→依照使用者喜好應用。

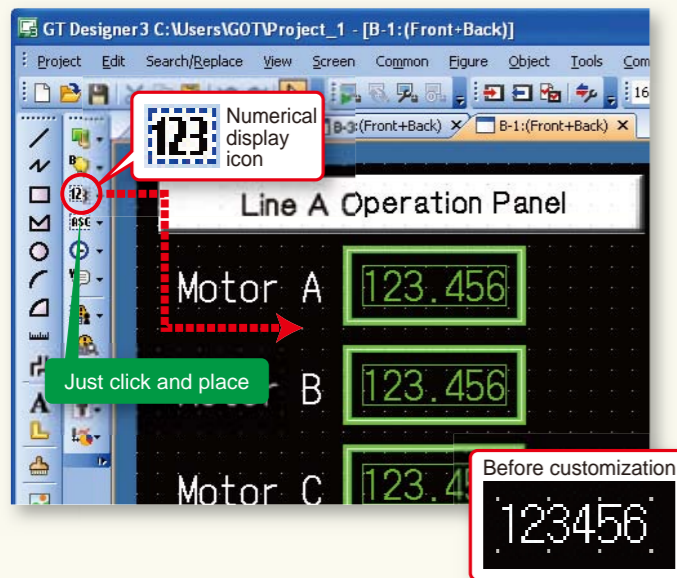
支援Unicode 2.1版本，40個國家語言表現Stroke字體，亦完整顯示泰國文字。





永遠都要從基本設定感到厭煩？

依照喜好改變初始設定



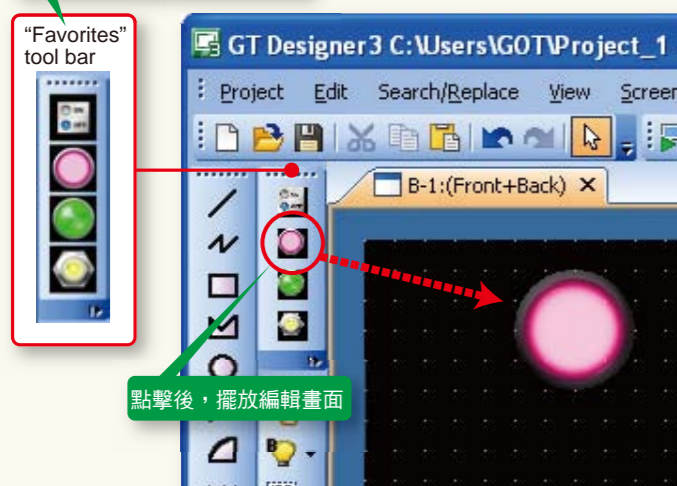
藉由開放化的初始設定，迅速省去惱人的一般設定，直接截取想要的設定進行改變，成為更快速化作業。

- 例：初始化數值顯示設定
- 1) 選擇Tools項目中的Option，再針對Default Setting選擇Numerial Display，進行喜好的外觀、顏色、字型大小...等基本設定。
  - 2) 之後點擊數值顯示icon時，出現就為喜好設定。

老是使用一般性圖示？

從工具欄位選擇自己喜好的圖示！

可將喜好的工作圖示顯示在“我的最愛”的工具欄位。

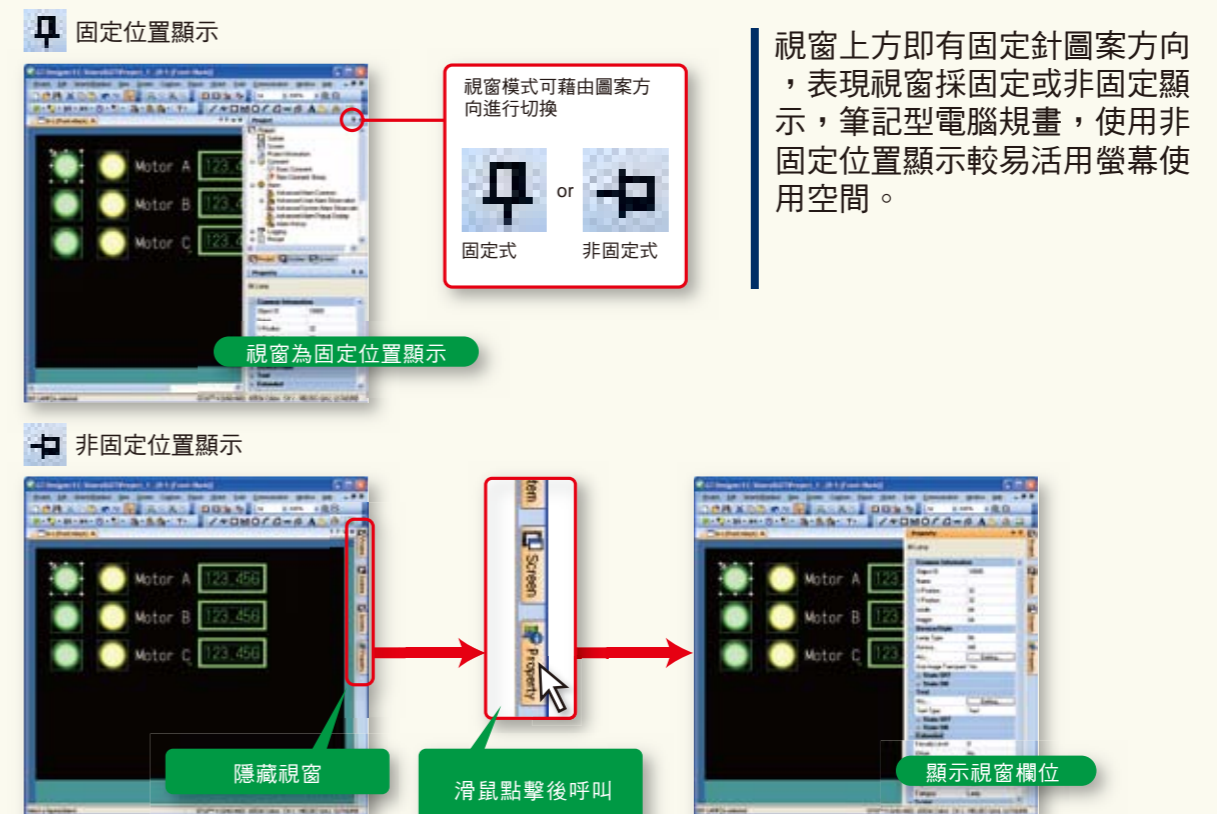


可將喜好的部件圖示，建立在“favorites”資料夾內。

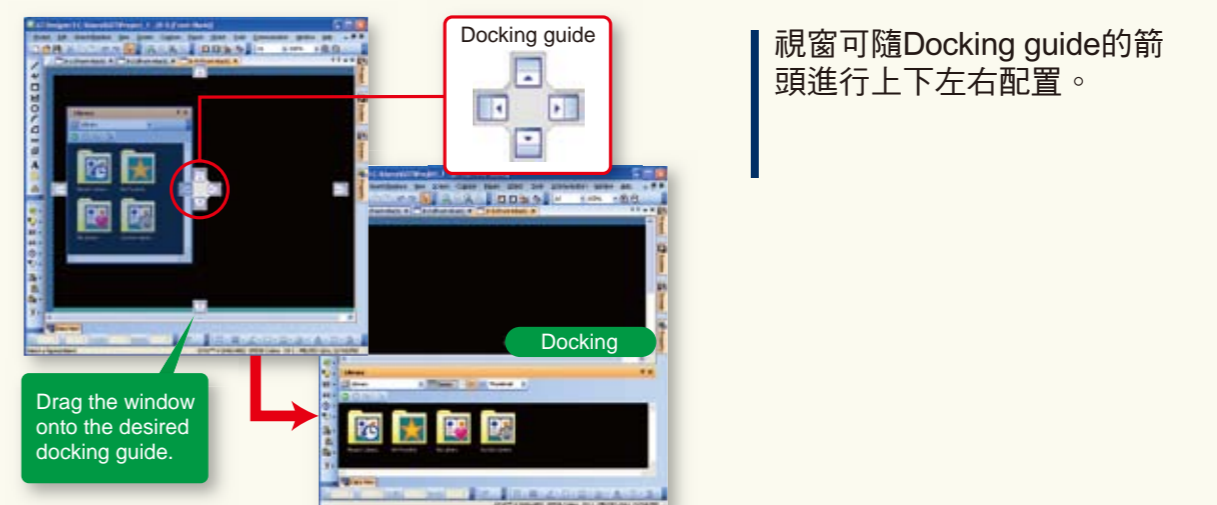
開啟“favorites”顯示工具欄位，即可直接使用該建立的喜好部件。

一成不變的設計環境？

自組性的視窗、ICONS與工具欄位



視窗上方即有固定針圖案方向，表現視窗採固定或非固定顯示，筆記型電腦規畫，使用非固定位置顯示較易活用螢幕使用空間。



視窗可隨Docking guide的箭頭進行上下左右配置。

亦可追加／刪除icon、移動工具欄

藉由畫面轉換，轉移至更好的產品平台進行延申。

如何維護GOT900系列的畫面資料？

**GT Designer2 Classic**

**GT Designer2 Classic!**



GT WORK3 所附加的 GT Designer2 classic 可進行GOT 900系列產品的畫面維護。

我一定要安裝編輯軟體在電腦維護嗎？

**畫面資料傳送工具**

**傳送資料不需要安裝編輯軟體！**

電腦沒有 GT Works3.

USB/RS-232/Ethernet

從畫面資料傳送工具進行傳送。

僅需少量空間的畫面資料傳送工具，即可傳送／下載GOT1000畫面，毋需安裝GT WORKS3。

**MELSOFT GT Works3 (English version) operating environment**

Item	Details																						
PC	PC/AT compatible machine on which the following OS operates																						
OS	<ul style="list-style-type: none"> <li>Microsoft® Windows® 2000 Professional Operating System Service Pack 4 or later, English version<sup>*1*</sup></li> <li>Microsoft® Windows® XP Professional Operating System Service Pack 2 or later, English version<sup>*1*</sup></li> <li>Microsoft® Windows® XP Home Edition Operating System Service Pack 2 or later, English version<sup>*1*</sup></li> </ul>	<ul style="list-style-type: none"> <li>Microsoft® Windows Vista® Ultimate Operating System English version<sup>*2*</sup></li> <li>Microsoft® Windows Vista® Enterprise Operating System English version<sup>*2*</sup></li> <li>Microsoft® Windows Vista® Business Operating System English version<sup>*2*</sup></li> <li>Microsoft® Windows Vista® Home Premium Operating System English version<sup>*2*</sup></li> <li>Microsoft® Windows Vista® Home Basic Operating System English version<sup>*2*</sup></li> </ul>																					
CPU	1 GHz or more recommended																						
Required memory	512 MB or more recommended	1 GB or more recommended																					
Display	Resolution XGA (1024 × 768 dots) or more																						
Available hard disk space	To install GT Designer3: 1.5 GB or more recommended To run GT Designer3: 512 MB or more recommended																						
Display colors	High Color (16 bits) or more																						
Software	Simulation on a PC requires the following software: • GX Works2 version 1.09K or later * Only QCPU (Q mode) can be simulated. Or • GX Simulator version 5 or later *The applicable software version of GX Simulator varies depending on the PLC CPU to be simulated.																						
	<table border="1"> <thead> <tr> <th>Sequencer CPU to be simulated</th> <th>Software version</th> </tr> </thead> <tbody> <tr> <td>QCPU (A mode), ACP, motion controller CPU (A series)</td> <td>Version 5.00A or later</td> </tr> <tr> <td>QCPU (Q mode) (excluding Q00J, Q00, and Q01 CPUs)</td> <td>Version 5.40E or later</td> </tr> <tr> <td>Q00JCPU, Q00CPU, Q01CPU</td> <td>Version 6.00A or later</td> </tr> <tr> <td>Q02PHCPU, Q06PHCPU</td> <td>Version 7.20W or later</td> </tr> <tr> <td>Q12PHCPU, Q25PHCPU</td> <td>Version 6.10L or later</td> </tr> <tr> <td>Q12PRHCPU, Q25PRHCPU</td> <td>Version 6.20W or later</td> </tr> <tr> <td>FX3uc Series</td> <td rowspan="2">Version 7.08J or later</td> </tr> <tr> <td>FX3u Series<sup>*5</sup></td> </tr> <tr> <td>FX3e Series<sup>*5</sup></td> <td>Version 7.22Y or later</td> </tr> <tr> <td>Q00UCPU, Q01UCPU, Q02UCPU, Q03UDCPU, Q04UDHCPU, Q06UDHCPU, Q10UDHCPU, Q13UDHCPU, Q20UDHCPU, Q26UDHCPU, Q03UDECPU, Q04UDEHCPU, Q06UDEHCPU, Q10UDEHCPU, Q13UDEHCPU, Q20UDEHCPU, Q26UDEHCPU</td> <td>Version 7.23Z or later</td> </tr> </tbody> </table>	Sequencer CPU to be simulated	Software version	QCPU (A mode), ACP, motion controller CPU (A series)	Version 5.00A or later	QCPU (Q mode) (excluding Q00J, Q00, and Q01 CPUs)	Version 5.40E or later	Q00JCPU, Q00CPU, Q01CPU	Version 6.00A or later	Q02PHCPU, Q06PHCPU	Version 7.20W or later	Q12PHCPU, Q25PHCPU	Version 6.10L or later	Q12PRHCPU, Q25PRHCPU	Version 6.20W or later	FX3uc Series	Version 7.08J or later	FX3u Series <sup>*5</sup>	FX3e Series <sup>*5</sup>	Version 7.22Y or later	Q00UCPU, Q01UCPU, Q02UCPU, Q03UDCPU, Q04UDHCPU, Q06UDHCPU, Q10UDHCPU, Q13UDHCPU, Q20UDHCPU, Q26UDHCPU, Q03UDECPU, Q04UDEHCPU, Q06UDEHCPU, Q10UDEHCPU, Q13UDEHCPU, Q20UDEHCPU, Q26UDEHCPU	Version 7.23Z or later	
Sequencer CPU to be simulated	Software version																						
QCPU (A mode), ACP, motion controller CPU (A series)	Version 5.00A or later																						
QCPU (Q mode) (excluding Q00J, Q00, and Q01 CPUs)	Version 5.40E or later																						
Q00JCPU, Q00CPU, Q01CPU	Version 6.00A or later																						
Q02PHCPU, Q06PHCPU	Version 7.20W or later																						
Q12PHCPU, Q25PHCPU	Version 6.10L or later																						
Q12PRHCPU, Q25PRHCPU	Version 6.20W or later																						
FX3uc Series	Version 7.08J or later																						
FX3u Series <sup>*5</sup>																							
FX3e Series <sup>*5</sup>	Version 7.22Y or later																						
Q00UCPU, Q01UCPU, Q02UCPU, Q03UDCPU, Q04UDHCPU, Q06UDHCPU, Q10UDHCPU, Q13UDHCPU, Q20UDHCPU, Q26UDHCPU, Q03UDECPU, Q04UDEHCPU, Q06UDEHCPU, Q10UDEHCPU, Q13UDEHCPU, Q20UDEHCPU, Q26UDEHCPU	Version 7.23Z or later																						
Others	Mouse, keyboard, printer, CD-ROM drive, sound function (sound card) <sup>*6</sup> and loudspeakers <sup>*6</sup> used with the above OS																						
Applicable GOT	GOT1000 Series <sup>*7</sup>																						

\*1: Installation requires administrator authority. Simulating the GOT-A900 requires administrator authority.  
 \*2: Installation requires administrator authority. Using GT Works3 requires an account higher than the standard user. To use GT Works3 with another application, if an administrator account is used to run the application then use an administrator account to run GT Works3. Simulating the GOT-A900 requires administrator authority.  
 \*3: The following functions are not supported: Compatible Mode, Fast User Switching, Desktop Theme (Font) Change, Remote Desktop  
 \*4: Only the 32-bit OS is applicable.  
 \*5: The GOT-A900 cannot be simulated.  
 \*6: Only when the simulation function is used  
 \*7: The GT10 cannot use the simulation function.  
 \*8: The following language versions are also applicable: Chinese (Simplified/Traditional), Korean, German.

**Product configuration**

Product	Model	Description
GT Works3 Version1	SW1DNC-GTWK3-E	Unbundling (English version)

**Related major manuals**

Manuals are supplied as PDFs with the software package in the CD-ROM. Printed manuals are also available.

Manual title	Manual No.
GT Designer3 Version1 Screen Design Manual (Fundamentals)	080866ENG
GT Designer3 Version1 Screen Design Manual (Functions) 1/2, 2/2	080867ENG
GOT1000 Series Connection Manual (Mitsubishi Products)	080868ENG
GOT1000 Series Connection Manual (Non-Mitsubishi Products 1)	080869ENG
GOT1000 Series Connection Manual (Non-Mitsubishi Products 2)	080870ENG
GOT1000 Series Connection Manual (Microcomputer, MODBUS Products, Peripherals)	080871ENG

Mitsubishi Electric Corporation Nagoya Works and Himeji Works produce these products and certified for ISO14001 (standards for environmental management systems) and ISO9001 (standards for quality assurance management systems)



### 一般技術規格

項目	技術規格					
使用環境溫度	顯示屏	0 到 50°C				
	非顯示屏	0 到 55°C				
儲存環境溫度	-20°C 到 60°C					
使用環境溼度	10 到 90% RH (相對溼度), 無凝露					
儲存環境溼度	10 到 90% RH (相對溼度), 無凝露					
抗震動	符合 JIS B 3502 與 IEC61131-2 標準	頻率	加速度	單方向振幅	掃描次數	
		間歇振動	5 ~ 9 Hz	-	3.5 mm	沿 X、Y 和 Z 方向各為 10 次
		連續振動	9 ~ 150 Hz	9.8 m/s <sup>2</sup>	-	-
		連續振動	5 ~ 9 Hz	-	1.75 mm	-
抗衝擊	負荷 JIS B 3502 和 IEC 61131-2 (147m/s <sup>2</sup> , 沿 X、Y 和 Z 方向各為 3 次)					
	無腐蝕性氣體					
使用環境	2,000 米以下					
安裝位置	控制箱內					
過壓類型 <sup>2)</sup>	II 以下					
污染程度 <sup>3)</sup>	2 以下					
冷卻方式	自冷卻					
接地	D 類接地 (100Ω 以下)。若無法接地, 則連接至控制面板					

- \*1: 請勿讓 GOT 工作或保存於壓力環境超過 0 米高度的大氣壓力, 因為這可能會導致 GOT 不正常工作。  
 \*2: 假設 GOT 連接於電氣系統設備於某一點間的電位差, 將適用於類別 2 固定設備與供應電力間的規範, 設備額定電壓為 300V、耐交流電壓為 2500V。  
 \*3: 表示該設備在操作環境中含導電物質程度指標, 標明污染程度 2 為環境僅可接受受到非傳導性物質的污染。

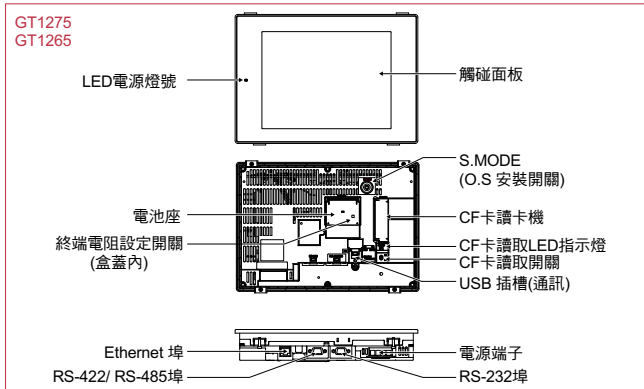
請勿將 GOT 放置保存於陽光直射或溫度過高、粉塵過多、濕度太高或震動頻繁的環境中。

### 產品效能規格

Item	技術規格	
	GT1275-VNBA	GT1265-VNBA
顯示屏	TFT 彩色液晶顯示幕	
螢幕大小	10.4"	8.4"
解析度	640x480 [點陣]	
顯示幕大小	211.2(W) x 158.4(H) [mm]	170.9(W) x 128.2(H) [mm]
顯示字元數目	16 點標準字體: 40 字元 x 30 行 (2 位元組) 12 點標準字體: 53 字元 x 40 行 (2 位元組)	
顯示顏色	256 色	
可視角度 <sup>2)</sup>	右側/左側: 45°, 上方/下方: 20°	
亮度	200 [cd/m <sup>2</sup> ]	
亮度調節	4 檔調節	
壽命	約 52,000 小時 (使用環境溫度: 25°C)	
背光	冷陰極螢光燈管 (可更換), 1 根 CCFL 燈	
壽命 <sup>3)</sup>	50,000 小時以上	40,000 小時以上 (環境溫度為 25°C 時, 亮度達到 50% 所需的時間)
觸摸板	觸摸式	
鍵盤尺寸	最小 2x2 [點陣] (每個按鍵)	
同時觸摸點數量	嚴禁同時觸摸 <sup>4)</sup> (一次只能觸摸一個)	
壽命	100 萬次以上 (使用力為 0.98 [N] 以下)	
記憶體	6MB 內置快閃記憶體 (用於保存專案資料和功能作業系統)	
壽命 (寫入次數)	100,000 次	
內置 SRAM	512KB	

- \*1: 液晶面板的特性之一, 有時會有亮點與暗點, 由於液晶面板中有非常多的顯示元件, 故無法保證 100% 不會發生, 另外根據顯示色的不同, 有可能發生閃爍的現象, 由於亮點、暗點非產品不良, 請購買前事先理解。  
 \*2: LC 面板具有獨特的顯色特性, 故在保證可視角內亦可能發生色變或顯色不清的情形。  
 \*3: 透過使用螢幕保護功能, 可自動關閉背光燈管防止顯示部損壞並延長背光壽命。

### 組件名稱



### 機型

機型	螢幕尺寸 (解析度)	面板	螢幕顯示 (色)	電源	儲存容量	
GT12	GT1275-VNBA	10.4" VGA [640x480 dots]	TFT 色彩 LCD	256 色彩	100 到 240 V AC	6MB
	GT1265-VNBA	8.4" VGA [640x480 dots]	TFT 色彩 LCD	256 色彩	100 到 240 V AC	6MB

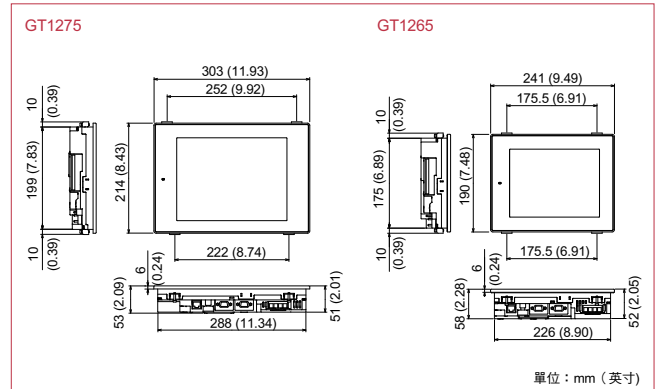
### 電源技術規格

項目	技術規格	
輸入電源電壓	GT1265/75-VNBA	
	100 到 240 V AC (+10%, -15%)	
輸入頻率	50/60Hz ± 5%	
輸入最大視在功率	44 VA (最大負荷時為 4ms)	
功耗	18 W 或更少	
浪湧電流	15 W 或更少	
	40 A 以下 (最大負載下為 4 ms)	
允許瞬間掉電時間	20 ms 以內 (100 V AC 或更高)	
強度雜訊	雜訊電壓 1500 Vpp, 雜訊寬度 1 μs, 用雜訊模擬器測量, 雜訊頻率 25kHz 到 60kHz	
耐壓	在電源端子和地線之間施加 1500V AC 並持續 1 分鐘	
阻抗	用絕緣測試儀測試, (電源端子 <=> 接地端 DC 500V) 阻抗為 10MΩ 以上	
可用導線尺寸	0.75 到 2 [mm]	
壓裝端子	線夾端子為 M3 螺釘 RAV 1.25-3、V2-S3.3、V2-N3A 和 FV2-N3A	
掙緊力矩 (端子與端子螺絲)	0.5 - 0.8 [N·m]	

Item	技術規格	
	GT1275-VNBA	GT1265-VNBA
電池	GT11-50BAT 鋰電池	
電池	類型	時鐘日期、警報歷史和配方資料
	備份資料	約 5 年 (使用環境溫度: 25°C)
內置介面	RS-232	RS-232, 通道 1, 傳輸速度: 115,200/57,600/38,400/19,200/9,600/4,800bps, 接頭類型: D-sub 9 芯 (公制), 應用: 與 PLC 和其他 FA 設備通訊, 與個人電腦通訊 <sup>2)</sup>
	RS-422/485	RS-422/485, 通道 1: 傳輸速度: 115,200/57,600/38,400/19,200/9,600/4,800bps, 接頭類型: D-sub 9 芯 (母制), 應用: 與 PLC 和其他 FA 設備通訊
壽命	資料傳輸系統: 100BASE-EX, 1 通道 接頭類型: RJ-45 (模組化接頭) 應用: 與連接設備通訊	
乙太網	USB (最高速時為 12Mbps), 1 通道設備, 接頭類型: Mini-B, 應用: 連接至個人電腦 (工程資料上傳/下載、OS 安裝及 FA 透明功能)	
CF 卡	便攜快閃記憶體插卡 1 通道, 接頭類型: 類型 1, 應用: 資料傳輸、資料儲存	
蜂鳴輸出	聲音 (音長可調)	
保護結構	JEM1030, 前端: IP67 <sup>5)</sup>	
外形尺寸	303(W) x 214(H) x 53(D) mm	241(W) x 190(H) x 58(D) mm
面板開孔尺寸	289(W) x 200(H) mm	227(W) x 176(H) mm
重量 (不含安裝支架)	2.3kg	1.7kg
對應套裝軟體	畫面設計軟體: GT Designer3 1.01B 版以上版 <sup>7)</sup>	

- \*4: 觸摸面板為類比阻式。同時按壓面板兩點以上時, 可能出現兩點間的按鈕動作。故請勿同時按壓兩點以上 (含兩點)。  
 \*5: 內部記憶體為 ROM, 故載入新資料時無須先刪除既存資料。  
 \*6: 安裝 USB 耐環境保護套時可對應至工業防護等級 IP67。長期曝曬於油類或化學物質環境中, 可能使 GOT 無法正常工作。  
 \*7: IQ Works 軟體將對於下一個升級版本 (使用 GT12 系列除外)。

### 外形尺寸



### 週邊選配

產品名稱	機型	規格
電池	GT11-50BAT	保持時間、日期、異常警報、配方資料
	GT11-70PSCB	10.4" 保護膜
保護膜	GT11-60PSCB	8.4" 保護膜
	GT12-70VLTN	清除, 5 頁
背光燈	GT12-70VLTN	GT1275-VNBA 背光
	GT12-60VLTN	GT1265-VNBA 背光



HEAD OFFICE: TOKYO BUILDING, 2-7-3 MARUNOUCHI, CHIYODA-KU, TOKYO 100-8310, JAPAN  
 NAGOYA WORKS: 1-14, YADA-MINAMI 5, HIGASHI-KU, NAGOYA, JAPAN

- |                               |                                     |                                 |
|-------------------------------|-------------------------------------|---------------------------------|
| USA ..... +1-847-478-2100     | France ..... +33-1-55685568         | Taiwan ..... +886-2-2299-2499   |
| Brazil ..... +55-11-3146-2202 | Poland ..... +48-12-630-47-00       | Korea ..... +82-2-3660-9605     |
| Germany ..... +49-2102-486-0  | Czech Republic ... +420-251-551-470 | Singapore ..... +65-6470-2480   |
| UK ..... +44-1707-278990      | Russia ..... +7-812-633-3497        | Thailand ..... +66-2-517-1328   |
| Italy ..... +39-39-60531      | South Africa .... +27-11-928-2000   | Indonesia ..... +62-21-6330833  |
| Spain ..... +34-93-565-3131   | China ..... +86-21-2308-2862        | India ..... +91-124-4630300     |
|                               |                                     | Australia ..... +61-2-9684-7777 |

When exported from Japan, this manual does not require application to the Ministry of International Trade and Industry for service transaction permission.